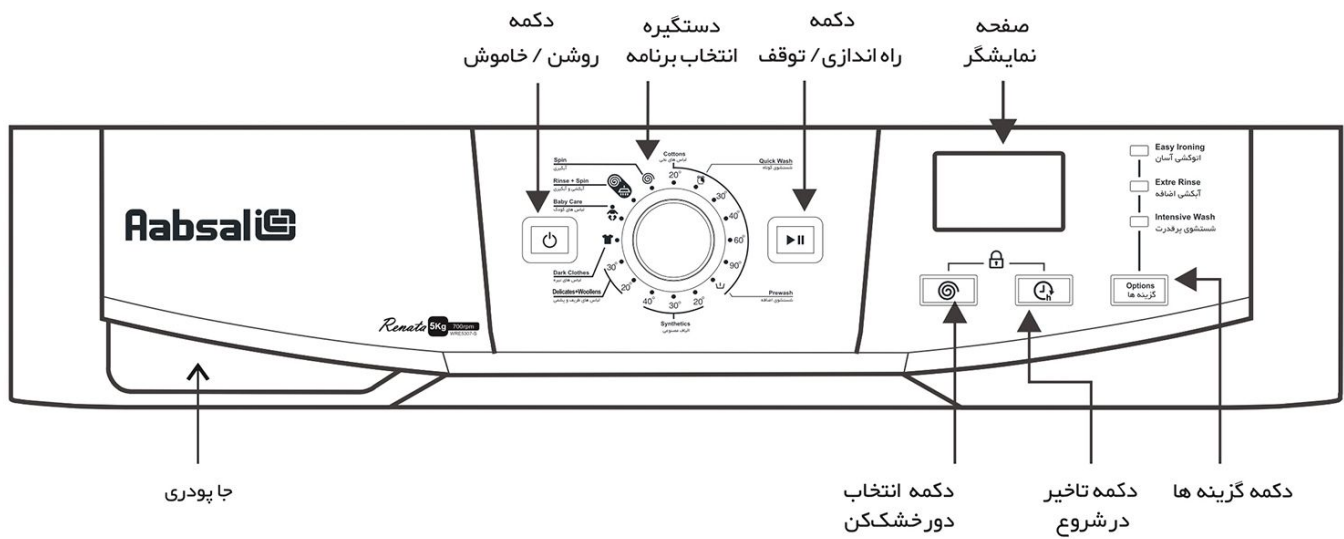


# راهنمای کامل کار با ماشین لباسشویی آبسال و برنامه‌های شستشو

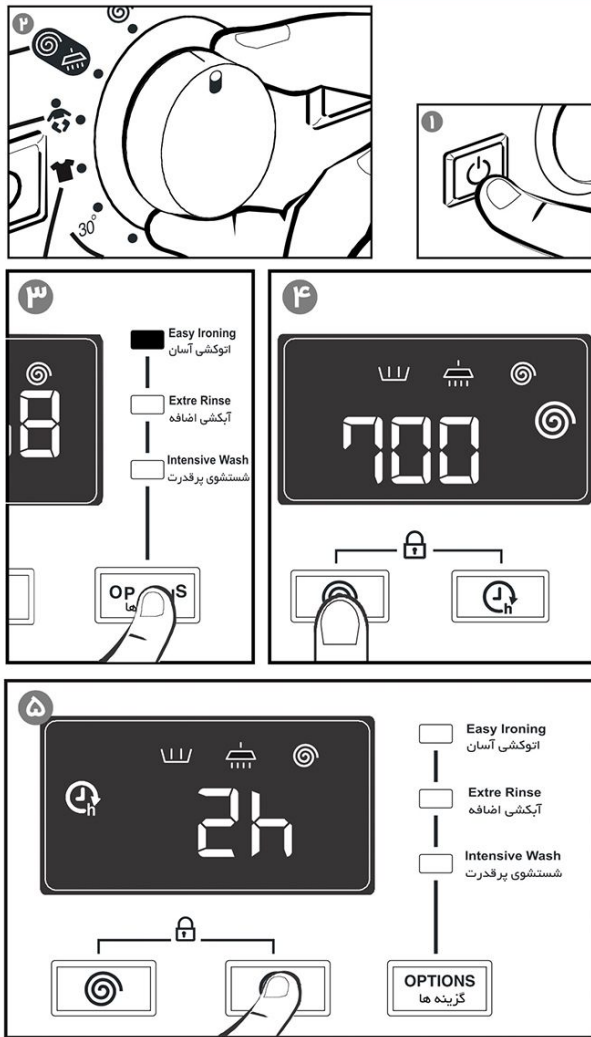
ماشین لباسشویی آبسال (Aabsal) مدل‌های WRE5310 و WRE5307، WRE6310

ماشین لباسشویی آبسال یکی از مدل‌های پرکاربرد و باکیفیت در بازار است که امکانات متعددی برای شستشوی لباس‌ها ارائه می‌دهد. در این راهنما، با نحوه کار با این ماشین، گزینه‌های مختلف، برنامه‌های شستشو و نکات مهم آن آشنا خواهید شد.



## تنظیمات لباسشویی آسان

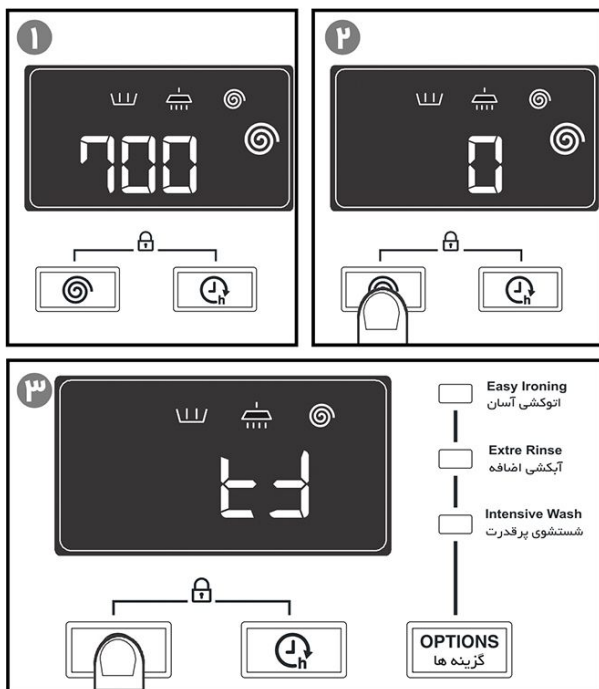
قبل از اعمال تنظیمات برنامه شستشو تنظیمات اضافی خود را اعمال کنید.



جهت انتخاب برنامه شستشو و راه اندازی ماشین لباسشویی طبق روش زیر عمل کنید:

- ۱ دکمه روشن/خاموش (I) را فشار دهید. ماشین لباسشویی با نواختن ملودی روشن می شود.
- ۲ برنامه مورد نظر را با چرخاندن دستگیره انتخاب برنامه برگزینید. صفحه نمایشگر ابتدا مدت زمان برنامه و سپس دمای آن را به تناوب نشان می دهد. (برای اطلاع از جزئیات هر برنامه، به جدول برنامه‌ها مراجعه کنید.)
- ۳ در صورت تمایل به استفاده از عملیات اضافه شامل آبکشی اضافه (I)، شستشوی پر قدرت (II) و اتوکشی آسان (A)، لازم است قبل از راه اندازی، عملیات مورد نظر را با دکمه Options گزینه‌ها فعال کنید.
- ۴ دور خشک‌کن متناسب با برنامه شستشوی انتخابی خود را با دکمه انتخاب دور خشک‌کن (III) تنظیم کنید.
- ۵ در صورت لزوم برای ایجاد تاخیر در شروع برنامه ماشین لباسشویی از دکمه تاخیر در شروع برنامه (IV) استفاده کنید.
- ۶ با فشردن دکمه راه اندازی/توقف (V) عملیات شستشوی ماشین لباسشویی آغاز می شود.

### دکمه انتخاب دور خشک کن



### ۱ انتخاب دور خشک کن

با لمس کردن دکمه انتخاب دور خشک کن سرعت چرخش نهایی مورد نظر (برحسب دور در دقیقه) قابل تنظیم است.

۲ گزینه دور صفر (حذف دور خشک کن) با انتخاب این گزینه، دور خشک کن از پایان برنامه حذف می شود. از این گزینه می توان برای جلوگیری از چروک شدن الیاف خاص استفاده کرد.

### ۳ گزینه ضد چروک (Anti Crease)

با انتخاب این گزینه به کمک دکمه انتخاب دور خشک کن عملیات شستشو در آخرین مرحله آبکشی متوقف شده و لباس‌ها در آب غوطه‌ور می‌مانند. این گزینه به عنوان مثال زمانی کاربرد دارد که در هنگام کارکرد ماشین لباسشویی در خانه حضور ندارید و نمی‌خواهید لباس‌ها به خاطر باقی ماندن در ماشین لباسشویی پس از اتمام مرحله آبگیری از لباس‌ها، چروک شوند. برای اتمام برنامه کافیسست با دکمه انتخاب دور خشک کن (III) دور دلخواه را انتخاب کنید.

## تنظیمات لباسشویی آرسال

قبل از اعمال تنظیمات برنامه شستشو تنظیمات اضافی خود را اعمال کنید.

### دکمه گزینه ها Options

#### 1 گزینه شستشوی پر قدرت (Intensive Wash)

با انتخاب این گزینه، زمان مرحله شستشو در برنامه بیشتر می‌شود. توصیه می‌گردد که برای شستشوی لباس‌های خیلی چرک و لکه‌دار از این گزینه استفاده کنید. این گزینه تنها تا اواسط مرحله شستشو قابل انتخاب است.

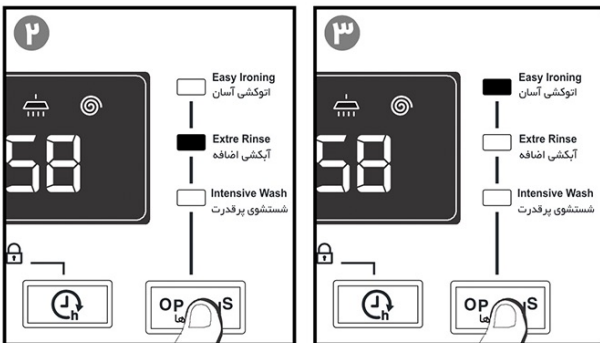
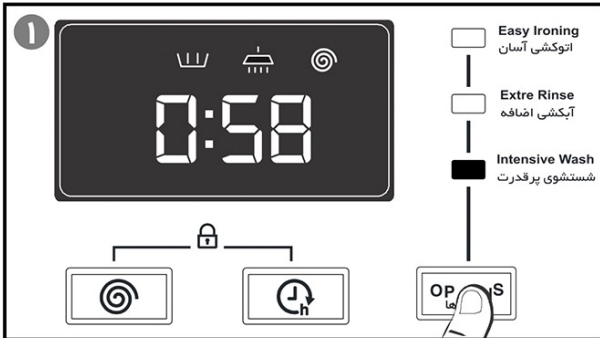
#### 2 گزینه آبکشی اضافه (Extra Rinse)

با انتخاب این گزینه یک مرحله آبکشی بیشتر به انتهای عملیات آبکشی لباس‌ها افزوده می‌شود. فعال کردن این گزینه برای لباس‌هایی با حجم زیاد یا ابعاد بزرگ و یا در صورتی که لباس‌ها متعلق به افرادی با پوست حساس باشند، مناسب است. فعالسازی این گزینه مصرف آب را افزایش می‌دهد و تنها تا اواسط مرحله آبکشی قابل انتخاب است.

#### 3 گزینه اتوکشی آسان (Easy Ironing)

با انتخاب این گزینه، حرکات ویژه‌ای به مخزن در انتهای مرحله آبگیری داده می‌شود تا از چروک شدن لباس‌ها در انتهای برنامه کاسته شده و اتوکشی آن‌ها آسان گردد.

این گزینه تنها تا اواسط مرحله آبگیری از لباس‌ها قابل انتخاب است.



### دکمه تاخیر در شروع

با فشار دادن این دکمه می‌توانید پیش از راه‌اندازی ماشین لباسشویی تا ۲۴ ساعت در شروع برنامه انتخابی تاخیر ایجاد کنید. با هر بار فشردن این دکمه، زمان شروع برنامه یک ساعت به تاخیر می‌افتد. این گزینه در هنگام کارکرد ماشین لباسشویی قابل انتخاب نیست.

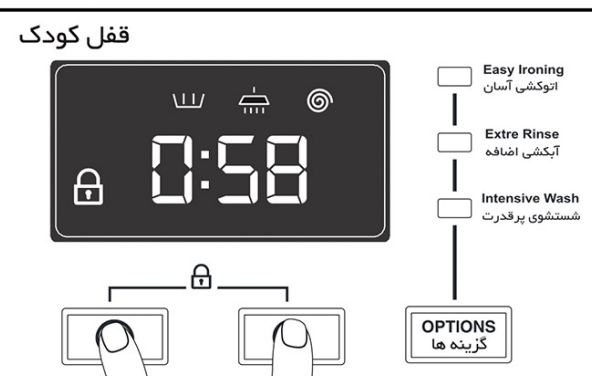
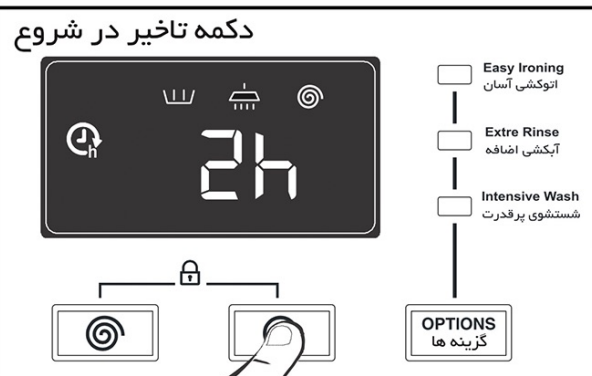
### لغو تاخیر در شروع

دکمه را چندبار فشار دهید تا مقدار 24h ظاهر شود. سپس با یک بار فشار دادن دکمه، مقدار 0h ظاهر شده و تاخیر در شروع برنامه لغو می‌شود. همچنین تغییر برنامه انتخابی نیز موجب لغو این گزینه می‌شود.

### قفل کودک




این عملکرد به منظور قفل کردن دکمه‌های ماشین لباسشویی جهت پیشگیری از تغییرات ناخواسته در برنامه‌های تنظیم شده به کار می‌رود (به عنوان مثال توسط کودکان).

برای فعالسازی قفل کودک، دکمه های دور خشک کن و تاخیر در شروع برنامه را همزمان به مدت ۳ ثانیه نگه‌دارید تا صفحه نمایش علامت قفل را نشان داده و صدای بوق شنیده شود. برای غیرفعالسازی قفل کودک نیز، مجدداً همین دکمه‌ها را همزمان و به مدت ۳ ثانیه نگه‌دارید تا صدای بوق شنیده شود و قفل کودک غیرفعال گردد.



# جدول برنامه شستشوی کامل ماشین های لباسشویی آرسال

توضیحات کامل در جدول زیر مربوط به هر مدل لباسشویی داده شده است.

برنامه	دما (سانتیگراد)	نوع جنس	شدت کثیفی	پیش فرض			تنظیمات قابل انتخاب				بیشترین وزن لباس خشک (کیلوگرم)			خانه های مخزن پودر	
				زمان (دقیقه:ساعت)	دور خشک کن (RPM)			شد چروک	آبگیری آسان	شستشوی اضافه	آبکشی اضافه	WRE 5307	WRE 5310		WRE 6310
					WRE 5307	WRE 5310	WRE 6310								
Cottons لباس های نخی	شستشوی کوتاه ۲۰°	الیاف نخی / کتان با رنگ غیر ثابت	بسیار کم چرک	۰۱:۳۷	۷۰۰	۱۰۰۰	•	•	•	•	۵	۶			
	شستشوی سریع ۳۰°	الیاف نخی / کتان سفید یا رنگی	بسیار کم چرک	۰۰:۱۹	۷۰۰	۸۰۰	•	•	•	•	۱/۵	۱/۵			
	شستشوی معمولی	۳۰°	الیاف نخی / کتان با رنگ غیر ثابت	کم چرک	۰۱:۰۹	۷۰۰	۱۰۰۰	•	•	•	•	۵		۶	
		۴۰°*	الیاف نخی / کتان با رنگ ثابت	کم چرک	۰۱:۴۱	۷۰۰	۱۰۰۰	•	•	•	•	۵		۶	
		۶۰°*	الیاف نخی / کتان با رنگ ثابت	چرک معمولی	۰۱:۴۹	۷۰۰	۱۰۰۰	•	•	•	•	۵		۶	
	۹۰°	الیاف نخی / کتان سفید	بسیار چرک	۰۲:۱۷	۷۰۰	۱۰۰۰	•	•	•	•	۵	۶			
شستشوی معمولی + شستشوی اضافه	۶۰°	الیاف نخی / کتان با رنگ ثابت	بسیار چرک	۰۱:۴۶	۷۰۰	۱۰۰۰	•	•	•	•	۵	۶			
Synthetics الیاف مصنوعی	شستشوی ملایم	۲۰°	الیاف مصنوعی و ترکیبی با رنگ غیر ثابت	بسیار کم چرک	۰۱:۱۱	۷۰۰	۸۰۰	•	•	•	•	۳	۳		
		۳۰°	الیاف مصنوعی و ترکیبی با رنگ غیر ثابت	کم چرک	۰۱:۱۵	۷۰۰	۸۰۰	•	•	•	•	۳	۳		
		۴۰°	الیاف مصنوعی و ترکیبی با رنگ ثابت	چرک معمولی	۰۱:۲۰	۷۰۰	۸۰۰	•	•	•	•	۳	۳		
Delicates + Woollens لباس های ظریف و پشمی	شستشوی بسیار ملایم	۲۰°	البسه پشمی یا با نشان «Hand Wash»	بسیار کم چرک	۰۰:۴۶	۴۰۰	۷۰۰	•	•	•	•	۱	۱		
		۳۰°	البسه پشمی یا با نشان «Hand Wash»	کم چرک	۰۰:۵۰	۴۰۰	۴۰۰	•	•	•	•	۱	۱		
برنامه های ویژه	Dark Wash	لباس های تیره	البسه با الیاف مصنوعی یا نخی و تیره رنگ	کم چرک	۰۱:۱۰	۷۰۰	۱۰۰۰	•	•	•	•	۳	۳	-	
	Baby Care	لباس های کودک	لباس کودک، زیرپوش با رنگ ثابت	چرک معمولی	۰۲:۰۰	۷۰۰	۸۰۰	•	•	•	•	۳	۳		
	Rinse	آبکشی و آبگیری	انواع البسه	-	۰۰:۲۶	۷۰۰	۱۰۰۰	•	•	•	•	۵	۶		
	Drain	آبگیری	انواع البسه	-	۰۰:۱۸	۷۰۰	۱۰۰۰	•	•	•	•	۵	۶		

## توضیحات برنامه شستشوی ماشین های لباسشویی آبسال

در ادامه درخصوص هر برنامه توضیحات آن نیز ارائه شده است.

### لباس های الیاف مصنوعی (Synthetics)

این برنامه برای البسه با الیاف مصنوعی، از جنس پلی آمید، اکریلیک و پلی استر مناسب بوده و می تواند مخلوط با البسه الیاف کتان نیز استفاده گردد.

### لباس های ظریف و پشمی (Delicates+Woollens)

این برنامه برای شستشوی البسه پشمی و یا آن دسته از لباس ها که در برچسب آنها علامت شستشو با دست درج شده و سایر الیاف ظریف و حساس مناسب است. توصیه می شود از مواد شوینده ویژه این نوع البسه استفاده شود.

### لباس های کودک (Baby Care)

این برنامه برای لباس های نخی ظریف کودک و همچنین لباس های زیر طراحی شده است. ترکیب دمای بالای شستشو و آبکشی موثر باعث زدودن آلودگی های میکروبی و باقیمانده مواد شوینده از لباس ها می شود.

### آبگیری از لباس ها (Spin)

این برنامه برای خشک کردن لباس های خیس طراحی شده و شامل یک مرحله آبگیری از لباس ها است.

### لباس های نخی (Cottons)

این برنامه برای شستشوی انواع لباس های نخی با هر میزان کیفی مناسب بوده و به شما بیشترین آزادی عمل را در انتخاب دما، دور خشک کن و گزینه های اضافی می دهد. برنامه شستشوی سریع برای شستشوی انواع البسه نه چندان کثیف در زمان کوتاه مناسب است. برنامه کتان ۶۰ درجه با شستشوی اضافه برای شستشوی لباس های نخی بسیار کثیف، با بافت محکم و مقاوم در برابر گرما مناسب است. پیش از شستشو از متناسب بودن دمای اعلام شده در برچسب لباس ها با دمای شستشوی انتخابی مطمئن شوید.

### لباس های تیره (Dark Wash)

این برنامه با چرخش های ملایم و دمای پایین ولی موثر در شستشو، از تغییر رنگ لباس های تیره جلوگیری می کند. توصیه می شود از مواد شوینده ویژه البسه تیره استفاده شود.

### آبکشی (Rinse)

این برنامه دارای دو مرحله آبکشی و سپس یک مرحله آبگیری است. از این برنامه برای البسه ای که نیاز به شستشو نداشته و یا قبلاً شسته شده اند، استفاده می شود. در صورت لزوم می توانید به کمک گزینه آبکشی اضافه (Extra Rinse) یک مرحله آبکشی به این برنامه اضافه کنید.

